

**F2** : Réaliser un schéma, un plan

**VOCABULAIRE**

**Schéma** : C'est une représentation codifiée des fonctions et de la structure d'un objet technique (avec des symboles normalisés).

**Plan** : C'est une représentation schématique en 2D réalisée en fonction d'une échelle donnée.

**Le schéma**

**Pour pouvoir réaliser un schéma**, il faut connaître le fonctionnement du système et les règles de représentation.

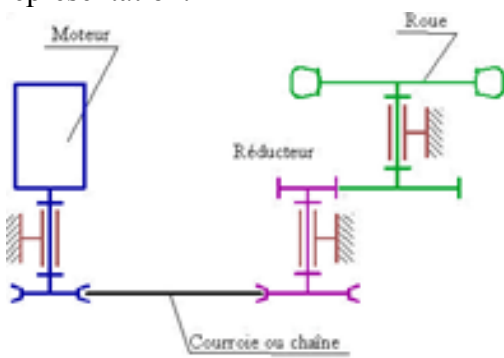


Schéma mécanique (cinématique) d'un scooter

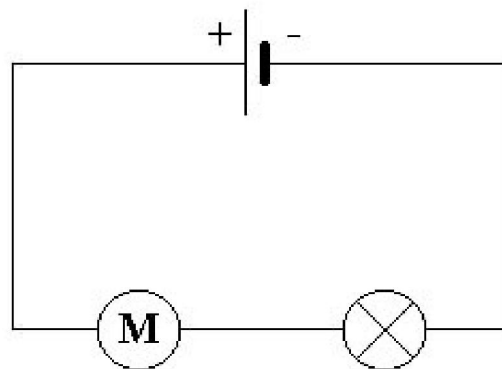


Schéma électrique avec une pile, une ampoule et un moteur

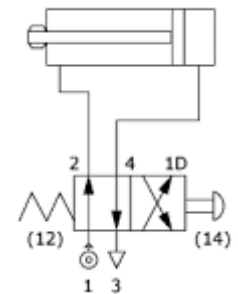


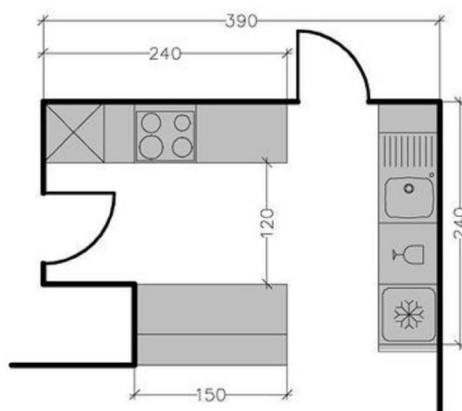
Schéma pneumatique (avec un vérin et un distributeur).

Les schémas peuvent être utilisés pour représenter des liaisons mécaniques, en électricité, en pneumatique etc.

**Le plan**

**Pour réaliser un plan**, il est nécessaire de réduire ou d'augmenter les dimensions de l'objet réel, de façon proportionnelle. Ce changement de dimension est alors appelé **échelle**.

$$\text{Échelle} = \frac{\text{dimension représentée}}{\text{dimension réelle}}$$



Symbole Appareils Electromenagers			
	réfrigérateur		hotte
	congélateur		VMC
	lave linge		chauffe eau
	lave vaisselle		cumulus
	seche linge		micro-onde
	plaque de cuisson		